

Hoja de datos del producto



FARONICS
DEEPFREEZE™

Integridad absoluta del sistema

Deep Freeze permite a los administradores proteger el sistema operativo y el software de una estación de trabajo sin restringir el acceso al usuario. Cada vez que se reinicia el sistema, Deep Freeze restablece la computadora a su estado original, hasta el último byte. Como resultado, los entornos informáticos son más fáciles de manejar, los costosos activos informáticos funcionan a un 100% de su capacidad y las estaciones de trabajo gozan de inmunidad total contra configuraciones incorrectas del software, virus, programas maliciosos (*malware*) y programas espías (*spyware*). Deep Freeze Enterprise edition puede proteger múltiples computadoras en redes LAN o WAN distribuidas o en Internet.

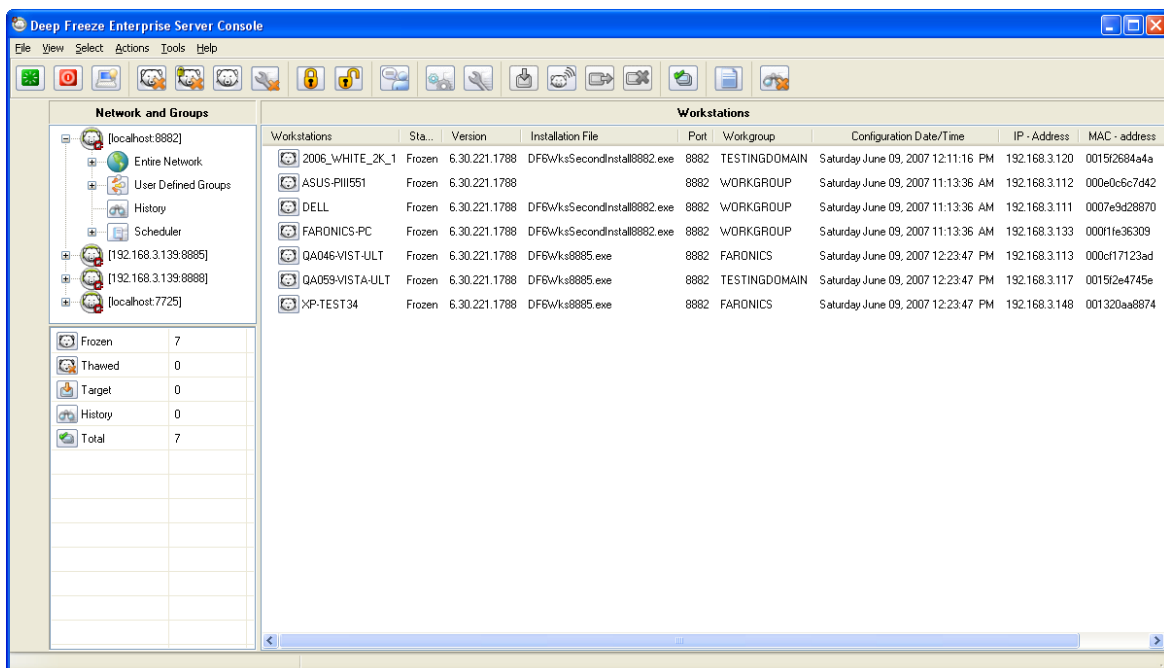
Beneficios de Deep Freeze

- Ofrece a los administradores de informática la capacidad de entregar una estación de trabajo limpia y sistemática en todas y cada una de las sesiones.
- Libera al personal de IT de tediosas reparaciones de sistema provocadas por software dañado, virus, software malicioso y software espía.
- Permite que los usuarios disfruten de una experiencia informática ilimitada y sin complicaciones.
- Incrementa el control del departamento de informática sobre los sistemas de la empresa a través de las capacidades de gestión e implementación de redes.
- Reduce el tiempo y dinero que las organizaciones destinan a reparaciones informáticas.



“Algunos profesores prontos a retirarse me dijeron que estaban a punto de abandonar a causa del software informático errático e inconstante. Solo después del último verano, cuando instalaron Deep Freeze, recordaron finalmente por qué les gustaba enseñar”.

-Chuck Taylor, Distrito Escolar Unificado de San Juan, California



Controle y configure sus estaciones de trabajo Deep Freeze con Deep Freeze Enterprise Console.

Funciones principales

Protección absoluta

- Garantiza una recuperación del 100% de la estación de trabajo al reiniciar.
- Brinda protección con contraseña y seguridad total.
- Protege múltiples particiones y discos duros.

Integración y compatibilidad

- Admite múltiples particiones y discos duros.
- Funciona en entornos de inicio múltiple.
- Compatible con Cambio Rápido de Usuario.
- Compatible con discos duros SCSI, ATA, SATA e IDE.
- Instalación única en Windows 95, 98, ME, 2000, XP y Vista.
- Compatible con discos básicos y dinámicos con sistema FAT, FAT32 y NTFS.
- Disponible en cinco idiomas: alemán, español, francés, inglés y japonés.

Opciones de implementación

- Ofrece la opción de instalación silenciosa para una rápida implementación en la red.
- Puede implementarse en múltiples estaciones de trabajo como parte de una imagen maestra.
- DFC incluida en las instalaciones en la estación de trabajo y en la raíz.

Seguridad y control

- Encripta todos los componentes con un único código de personalización.
- Predefine diversas contraseñas que se utilizarán en una estación de trabajo o a través del Control de la línea de comandos con diferentes fechas de activación y expiración.
- Genera Contraseñas encriptadas de Única Vez o por Único Día.
- Desactiva el teclado y el mouse durante los períodos de mantenimiento o a pedido.
- La ventana de Control de reinicio ofrece la posibilidad de reiniciar inmediatamente.

Opciones de configuración

- Crea archivos de instalación personalizados a través del Configuration Administrator (Administrador de Configuración).
- Preselecciona las Unidades congeladas y congela o descongela de manera selectiva las unidades reparadas.
- Programa reinicios/apagados automáticos.
- Reinicia al finalizar la sesión.
- Programa Apagados por inactividad si la estación de trabajo ha permanecido inactiva durante el período predefinido.
- Programa períodos de mantenimiento descongelado para realizar actualizaciones de Windows a través de Internet o servidores SUS/WSUS o ejecuta un archivo por lotes personalizado para actualizar las definiciones de antivirus.
- Programa tareas de envío de mensajes.

Opciones de flexibilidad

- Crea ThawSpace en una estación de trabajo, que puede utilizarse para almacenar programas, guardar archivos o realizar cambios permanentes.
- Especifica el tamaño y el sistema de archivos del ThawSpace (hasta 100GB si se usa NTFS).
- Utiliza el Modo invisible para ocultar el ícono de Deep Freeze en la bandeja del sistema.
- Anula los períodos de mantenimiento en curso.

Opciones de interoperabilidad

- Utiliza la Utilidad de control de línea de comandos de Deep Freeze (DFC) para gestionar la implementación de Deep Freeze remotamente a través de la interfaz de línea de comandos.
- Integra la protección de Deep Freeze con cualquier solución de gestión de escritorio con capacidad de ejecutar el control de la línea de comandos.
- Administra la protección de Deep Freeze a través de la consola original de LANDesk® con el complemento de Deep Freeze para LANDesk®.
- Compatibilidad mejorada con Novell durante actualizaciones de Windows.

Archivos de acción

- Crea Archivos de acción de Deep Freeze basados en XML para interactuar con otros programas a través de Deep Freeze Console.
- Los administradores podrán crear, editar, descargar y compartir Archivos de acción con otros usuarios a través de Faronics Labs.

Enterprise Console

- Programa reinicios, apagados, Wake-On-LAN, tareas de congelamiento, descongelamiento y descongelamiento bloqueado dinámicamente por única vez o en forma periódica.
- Las tareas programadas se ejecutan incluso aunque Deep Freeze Console esté cerrada.
- Cambia la programación del mantenimiento y reinicios/apagados sobre la marcha.
- Activa estaciones de trabajo por medio de tecnología Wake-on-LAN.
- Utiliza la raíz de la estación de trabajo para comunicaciones e instalaciones en la estación de trabajo.
- Administra estaciones de trabajo fácilmente con Grupos Definidos por el Usuario.
- Completa rápidamente múltiples grupos o subgrupos con filtros automáticos inteligentes o importa grupos de Active Directory.
- Actualiza todos los archivos de instalación preexistentes automáticamente.
- Invoca el mantenimiento de sistema a pedido en modo "Descongelar bloqueada".

Más opciones de red

- Se comunica con estaciones de trabajo a través de una LAN, WAN o una combinación.
- Crea consolas remotas o múltiples con el Server Service Manager de Deep Freeze.
- Permite el uso de múltiples puertos con el Server Service Manager.
- Predetermina contraseñas con fechas de activación y vencimiento.
- Envía mensajes de notificación instantáneamente a las estaciones de trabajo.
- Busca actualizaciones de software y actualiza las instalaciones de Deep Freeze a pedido con las versiones más recientes.

Requerimientos del sistema

Deep Freeze requiere Windows 95/98/Me/2000/XP/Vista y un 10% de espacio libre en el disco duro. El Configuration Administrator y la Enterprise Console de Deep Freeze requieren Windows 2000/XP/Vista para funcionar correctamente. Los requerimientos de hardware coinciden con los que se recomiendan para el sistema operativo host.



EE.UU.
2411 Old Crow Canyon Road
Suite 170
San Ramon, CA 94583

Línea gratuita:
800-943-6422

Línea internacional: +1-604-637-3333

Canadá / Internacional
620-609 Granville Street
P.O. Box 10362
Vancouver, BC, V7Y 1G5

Fax gratuito:
800-943-6488

Fax internacional: +1-604-637-8188
sales@faronics.com

Descargue una copia de prueba gratuita y completamente funcional desde **www.faronics.com**

TECNOVA Country Partner México
Tel. (222) 2378584, 1999639 Puebla, Mex.
www.tecnova.com.mx